



Hoe staat het met het werkvermogen van jouw organisatie?

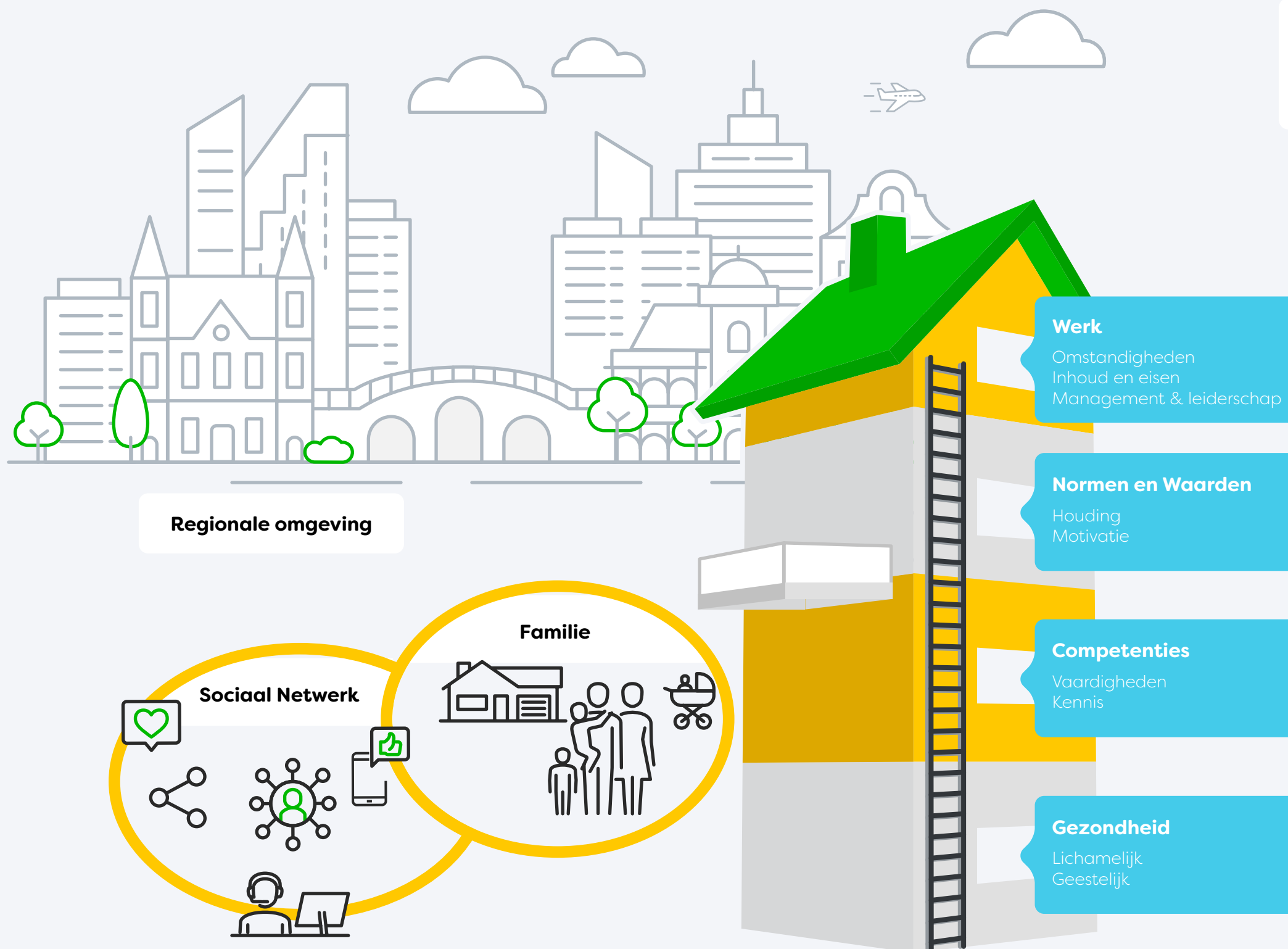
Je werkvermogen kun je vergelijken met een huis. De vier verdiepingen staan voor de belangrijkste factoren om je werkvermogen op peil te houden. Iedere verdieping is belangrijk. De verdiepingen beïnvloeden elkaar.

WIST JE DAT...

Werkvermogen kan alleen worden gemeten met de wetenschappelijk bewezen vragenlijst: **Work Ability Index (WAI)**

Wat is werkvermogen?

Werkvermogen is de mate waarin een werkende lichamelijk en geestelijk in staat is zijn huidige werk te kunnen doen.



Het werkvermogen van alle medewerkers van een organisatie kun je vergelijken met een dorp of stad.

Hoe stevig alle huizen (van werkvermogen) van alle medewerkers staan, bepaalt hoe het staat met het werkvermogen van de organisatie als geheel.

Externe factoren

van invloed op het werkvermogen

- Digitalisering
- Nieuwe technologieën
- Globalisering
- Demografische ontwikkelingen

Verzuim voorkomen?

Besprek regelmatig met medewerkers hoe het staat met hun werkvermogen. Kijk op www.blikopwerkvermogen.nl